



# ÉTUDE DE TERRAIN SUR LES POISSONS ET LES MOULES

## FICHE DE RENSEIGNEMENTS

Doré jaune

Cette fiche de renseignements fournit de l'information sur le programme d'étude des poissons et des moules de VIA TGF. Elle vous explique comment obtenir des réponses à vos questions et nous transmettre vos commentaires. Vos réflexions contribueront à façonner le programme.

### Qu'est-ce qu'une étude sur les poissons et les moules?

Une étude sur les poissons et les moules porte sur les poissons et les moules et sur leur habitat. L'étude permettra aux planificateurs du TGF de protéger les poissons et les moules pendant la construction et l'exploitation de la nouvelle voie ferrée.

### Key terms

#### Poisson

Tout animal aquatique qui dépend des milieux aquatiques et y vit pendant toute sa vie. Ce sont généralement des vertébrés à sang froid, c.-à-d.

dotés d'une colonne vertébrale. Ils possèdent également des branchies et des nageoires. Le terme « poisson » peut également désigner les mollusques et les crustacés, c.-à-d. des créatures aquatiques dépourvues de colonne vertébrale et dont le corps est enveloppé d'une coquille, comme les palourdes, les pétoncles, les moules et les huîtres.

#### Moules

Type de mollusques pouvant vivre dans des habitats d'eau douce ou d'eau salée. Leur coquille est longue et asymétrique. Parmi les moules présentes dans la zone d'étude du TGF, citons la ligumie noire, l'alasmidonte rugueuse et la lasmigone cannelée.

#### Habitat du poisson

Zones fréquentées par les poissons ou dont les poissons dépendent pour se reproduire, grandir, se nourrir et s'abriter. Il peut s'agir de fossés, de rigoles, de milieux humides, de rivières et même de zones sèches pendant une partie de l'année. Le meunier noir, le doré jaune et l'achigan à grande bouche sont des exemples de poissons présents dans la zone d'étude du TGF.



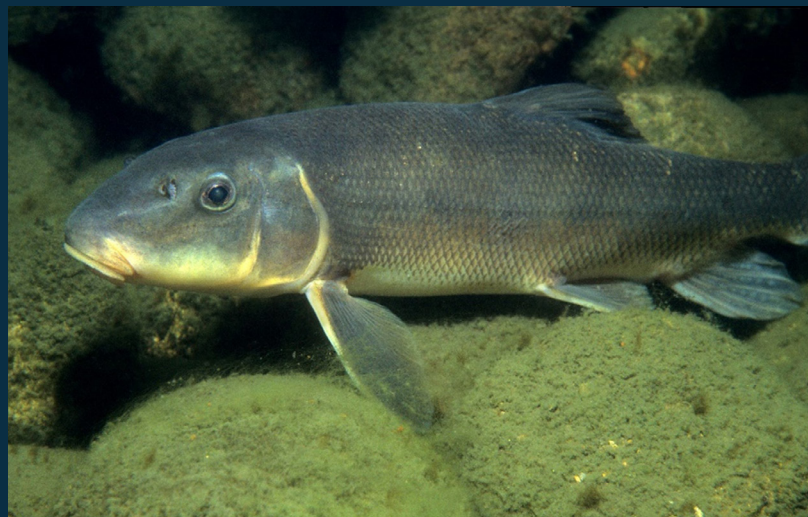
Lasmigone cannelée.



Achigan à grande bouche.

## Pourquoi étudier les poissons et les moules?

Tous les poissons, les moules et leurs habitats sont protégés par la Loi fédérale sur la pêche. Il est important de connaître les habitats des poissons et des moules, ainsi que les autres espèces qui en dépendent, pour pouvoir les protéger. En examinant les conditions d'une zone donnée, il est possible de déterminer comment optimiser la protection de l'environnement. Par exemple, dans le cas d'un pont, quels effets les piliers installés dans l'eau auront-ils sur les poissons et les moules? Ces études décriront le type de poissons, de moules et leurs habitats, et détermineront les conditions de base des études futures.



Meunier noir nageant dans le fleuve Saint-Laurent.





## En quoi consistent les études sur les poissons et les moules?

Les planificateurs du TGF examineront les données disponibles sur les systèmes d'eau et les espèces de poissons et de moules qui s'y trouvent. Les zones d'étude seront choisies à la suite de cet examen. Leur sélection reposera sur des bases de données cartographiques, des photographies aériennes et les connaissances des communautés locales. Les planificateurs du TGF se rendront dans les zones choisies pour y relever les données suivantes :



caractéristiques physiques (telles que la dimension, la composition du substrat, la composition de la végétation et les conditions du littoral);



chimie et vitesse de l'eau (pH, oxygène dissous, température, conductivité);



caractéristiques importantes de l'habitat (zone de remontée des eaux souterraines, habitat de fraie convenable, habitat convenable pour les espèces en péril); et



échantillonnage des poissons et des moules (si nécessaire) pour décrire les poissons et les moules présents dans l'habitat.

Tous les poissons et les moules capturés seront remis à l'eau vivants et en bonne santé.

À ces études s'ajouteront d'autres sources d'information, y compris les savoirs autochtones (lorsque disponibles).



Groupe de dorés jaunes en train de nager.

## Quand les études sur les poissons et les moules auront-elles lieu?

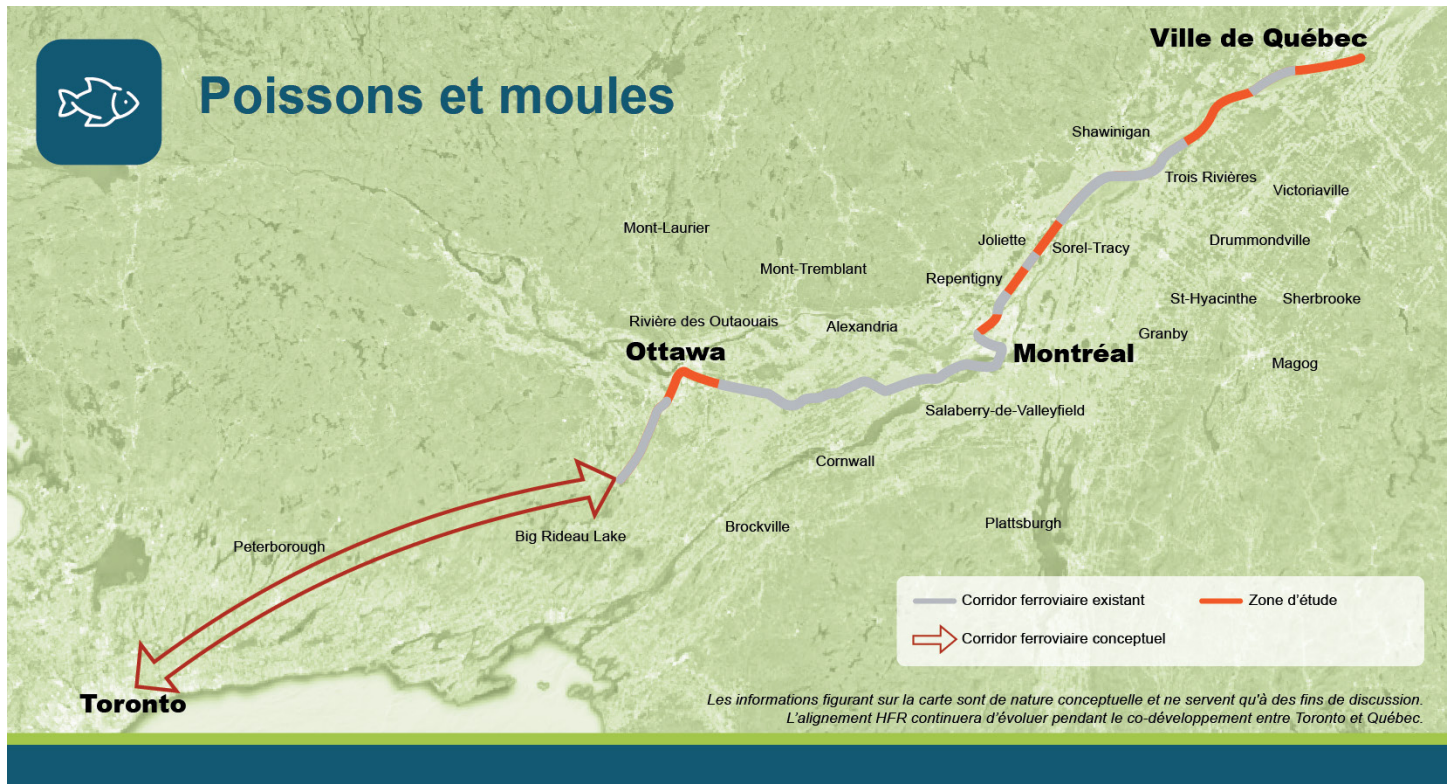
Les études sur les poissons et les moules ont généralement lieu en période de basses eaux. Celles de 2024 se dérouleront entre juin et novembre.

Type d'étude	Janv.	Févr.	Mars	Avr.	Mai	Juin	Juil.	Août	Sept.	Oct.	Nov.	Déc.
Poissons et moules												



## Où se dérouleront les études sur les poissons et les moules?

Les études sur les poissons et les moules de 2024 se dérouleront le long de tronçons de voies ferrées existantes en Ontario, de Twin Elm jusqu'à Ottawa puis Vars, et au Québec depuis les environs de Laval jusqu'à l'autoroute 740 dans la Ville de Québec.



## Où puis-je en apprendre davantage sur le TGF?

Si vous souhaitez obtenir plus de renseignements, ou si vous avez une question ou un commentaire, veuillez consulter le site [www.hfr-tgf.ca](http://www.hfr-tgf.ca). Vous pouvez également communiquer avec l'équipe du TGF par courriel à l'adresse [questions@hfr-tgf.ca](mailto:questions@hfr-tgf.ca).

Pour obtenir plus de renseignements sur le processus d'évaluation d'impact du Canada, veuillez consulter le site <https://www.canada.ca/fr/agence-evaluation-impact.html>.